

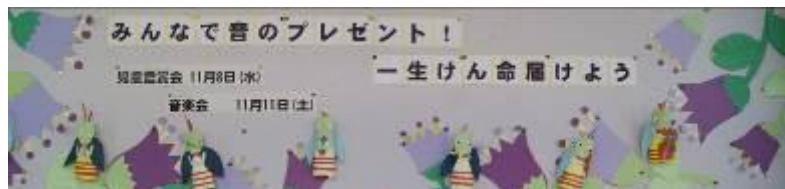
スローガン

『みんなで音のプレゼント 一生けん命届けよう』

学校長 八杉弘昭

朝夕に寒さを感じ、子どもたちの服装も上着を着てくるようになってきました。1年生の子が登校したときに「先生、ドングリを拾ったよ!」と楽しそうに言ってきました。1年生は「秋みつけ」でドングリや落ち葉やススキなどをあつめていろいろな物を作って活動する学習があり、秋の深まりを感じる季節になりました。

さて、2学期から子どもたちが練習してきた音楽会がいよいよ11日にあります。登校してすぐ



に鍵盤ハーモニカやリコーダーを取り出したり体育館に行ったりして、良い音楽会にしようがんばっています。今年は「みんなで音のプレゼント 一生けん命届けよう」をスローガンに練習しています。子どもたちは、保護者・地域の皆様に喜んでもらいたいと思い、指揮の先生をしっかりと見つめて友だちと心を合わせて合唱・合奏をします。音楽を楽しんでいただくとともに、子どもたちのがんばりや成長を感じていただければと思います。

山手っ子はしっかり食べています

給食室前に掲示している「しあわせにんじん みつけたよ」が100人を超えました。野菜もしっかり食べてほしいという願いから取り組んでいることの一つです。月に10回程度で5個くらいしか入っていないので、見つかった人は本当にラッキーだと思います。山手小学校の子どもたちが好きな



給食は、焼きそばやスープ系の給食が好きなことが残食の量から分かりました。また、おでんやがんもどきの含め煮など和食系の給食が苦手なことも分かりました。給食室では、「和」「洋」「中」をおりませた様々な食事を味わってもらうとともに、子どもたちの健康を考えて出汁のきいた薄味で食材の味を楽しんでほしいと取り組んでいます。食欲の秋にこそ、お子様と一緒に食事についていろいろな会話をしていただければと考えています。



の行事予定

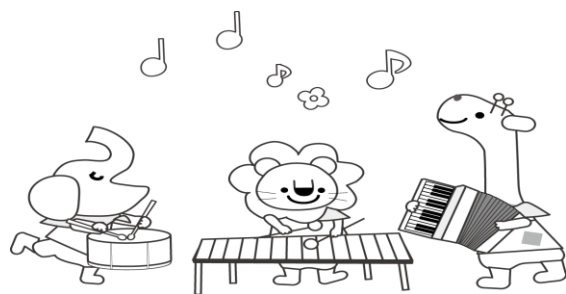
日	曜	行事予定	日	曜	行事予定
2	木	6年アルバム写真撮影(クラス個人) 3年稲刈り、セレクト給食	17	金	(4年)連合音楽会
3	金	文化の日、おやじの会	18	土	地愛協地人協合同講演会
6	月	朝会 委員会活動、S C、A L T	20	月	児童集会 1年 PTA 親睦行事
7	火	A L T、リフレッシュデー	21	火	教育相談日、リフレッシュデー 特別支援学級合同野外活動(～22日)
8	水	児童鑑賞会、ゆうちょ引き落とし			
10	金	音楽会準備(6年)(4年以下14時40分下校)	22	水	A L T
11	土	音楽会 (1～5年 11時45分頃下校) やまてまつり準備	23	木	勤労感謝の日
12	日	やまてまつり	24	金	2年町たんけん
13	月	音楽会代休	27	月	クラブ活動 A L T
14	火	代表委員会(13時5分～)、A L T なわとび月間	28	火	A L T、リフレッシュデー
15	水	A L T	29	水	A L T
16	木	就学前健康診断(1、2年13時下校)			

12月の行事予定

授業参観，学級懇談会【4～6年】(6日)	終業式(22日)
給食終了，大掃除(20日)	冬季休業日(25日～)

11月の生活目標

ふくそう ととの
服装を整えよう



【お願い】

学校近隣の私用駐車場及び公道での迷惑駐車については、近隣住民の方をはじめ、緊急時対応等の迷惑になります。ご理解とご協力の程よろしく申し上げます。