

広がっています「あいさつの輪」

学校長 八杉弘昭

平成28年度が始まってから1ヶ月が過ぎようとしています。朝、子どもたちから笑顔であいさつをしてくれることが多くなりました。登校中の子どもたちもスクールガードの方に「おはようございます」「行ってきます」とあいさつしています。中にはあいさつをしたら「ヨッシャー!」と喜んだり学校内ですれ違う時に「こんにちは」と言ってくれたりする子もいます。とても温かい気持ちになりました。

1つ学年が進み、子どもたちの様子を見てみると「大変よく頑張っているなあ」という印象を受けます。自分のやるべきことをしっかり取り組もうとしている姿が授業や集会で見られます。1年生を迎える会では、児童会の人から山手小学校クイズを出して学校生活について考えました。各学年からは歌のプレゼントや「困った時には、わたしたちに任せてください」と頼もしい言葉がありました。そこでは子どもたちの「やる気」をしっかりと感じ取ることができました。

さて、5月には楽しみにしている運動会が開催されます。ゴールデンウィーク明けには、運動会の練習が始まります。1年生にとっては初めての運動会です。徒競走や玉入れなどうまくできるか心配です。また、他の学年も練習の期間は短いです。力いっぱいリレーやそれぞれの演技をしてくれると思います。そして、6年生は最後の運動会となります。応援合戦や学年演技だけでなく、運動会を成功させるためにそれぞれの係の仕事を頑張ってくれることを期待しています。



保護者の皆様へ

児童数の増加によりプレハブ校舎の工事が始まっていますが、完成は6月の予定です。例年は運動会の昼食時に使用できていた場所にプレハブ校舎増築されて、運動会での保護者席の確保が難しい状況です。また、今年から入退場門の場所変更や子どもたちが並ぶ場所の確保が必要となります。そこで、演技をより多くの保護者の皆様に見ていただくために、グラウンド内のシート敷きをご遠慮いただき、立ち見となりますが交代してご覧いただきたいと思っております。駐輪場の場所や昼食場所など詳細は後日お知らせいたします。保護者の皆様にはご迷惑をお掛けしますが、ご理解いただきご協力をお願いいたします。



の行事予定

日	曜	行事予定	日	曜	行事予定
2	月	朝会 心臓病検診（1年）委員会活動	17	火	聴力検査（5年）尿再検査
3	火	憲法記念日	18	水	聴力検査（2年）
4	水	みどりの日 創立記念日	19	木	聴力検査（3年）
5	木	こどもの日	20	金	運動会係児童打ち合わせ（6校時） （1～4年：5時間目終了後下校）
6	金	眼科健診（2，4，6年） なかよし校外学習（石ヶ谷公園）	25	水	心臓病検診（二次）
9	月	芸術鑑賞会（午前中）代表委員会 学校諸費引き落とし	26	木	運動会係児童打ち合わせ（6校時） （1～4年：5時間目終了後下校）
10	火	聴力検査（1年） 教育懇談日	27	金	運動会準備（5，6校時） （1～4年、5年一部 ：清掃終了後下校）
11	水	眼科健診（1，3，5年，なかよし）	28	土	運動会
12	木	内科健診（3，5年）	30	月	代休
13	金	授業参観 PTA 総会 聴力検査（4年，なかよし）	31	火	弁当日 トライやるウィーク（3日まで）
16	月	児童集会 運動会練習開始 耳鼻科健診（1，4年）			

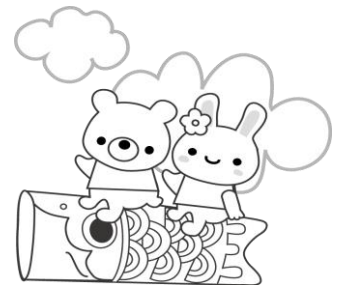
6月の行事予定

プール清掃（1日）	校外学習（10日）＜6年・奈良方面＞
地区別一斉下校（3日）	水泳学習開始（14日）
教育懇談日（7日）	児童集会 クラブ決定（20日）
校外学習（9日）＜4年・浄水場、クリーンセンター＞ ＜3年・市内めぐり＞	クラブ活動（27日）

★★★お願い★★★

学校東側の信号と山の下の点滅信号の間の道路は朝の通学時間帯（7：30～8：30）は歩行者専用道路となっております。

- * 自転車の方は、おりておしてください。
- * 車を運転の方は、充分にご注意ください。



5月の生活目標

友だちの輪を広げよう