

# 理科便り

2018(平成30)年7月10日  
明石小学校長 玉田



## クイズ3のこたえ！いくつあっていきますか

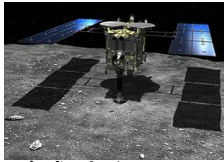
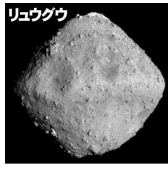
\*クイズにちょうせんしてくれてありがとう。警報もあったのに回答してくれたのは、107人です。全問正解(ぜんもんせいがい)は27人でした。全員が正解したのは、みんな育てたことがある2問目(もんめ)のアサガオでした。とくにまちがいが多い(おおかた)のは、テントウムシの10問目(正解62%)とアゲハチョウの9問目(正解73%)、ヤマボウシの8問目(正解79%)でした。ある子は図鑑(ずかん)をつかって調(しら)べてくれたようです。がんばったね(\*^\_^\*)

もんめ

### 1問目 ③はやぶさ2

2018年6月27日「はやぶさ2」が小惑星(しょうわくせい)リュウグウにとうちやくしたよ。

2014年12月3日に出発(しゅっぱつ)してから1302日目。1つ目の大きなミッションが成功(せいこう)です。しばらくの間は大きさ900mのリュウグウをかんそくしたり、ミニカーみたいな物をリュウグウにおろしてしらべたりします。そして、サンプルをさいしゅうして、2020年にもってかえってくるよていだよ。



もんめ

### 2問目 ②アサガオ



1年生がまいにち水やりやかんさつしているアサガオの葉(は)でした。おしべは5本、めしべは1本で、名前のおりあさはやくに咲(さ)き、おひるにはしばむ花(はな)でした。でも、今は、1200しゅるいもあるといわれ、咲(さ)くじかんもいろいろなんだって。アサガオは、おおむかしの薬用(やくよう)として中国からやってきました。1年生、たくさん花(はな)をさかそう(\*^\_^\*)



1年観察中



去年の1年のアサガオ

もんめ

### 3問目 ②ウメ



ウメは中国原産(げんさん)で、日本でも万葉集(まんようしゅう)にも出てきます。学校には5本のウメの木(き)があって、1本がたくさんの実(み)をつけます。今年はすくなくったけれど、右上のように今つけていて、おいしい梅干(うめ)しにな~れ!



ウメの花



もんめ

### 4問目 ③サツマイモ



この葉(は)はサツマイモです。



ひまわりや1年の学習園(がくしゅうえん)でそだっています。秋にはおいしいおいもを食べられるよ。たのしみだね。ねったいアメリカからコロンブスが、ヨーロッパにつたえて広がって、日本へ17世紀(せいき)ごろにやってきたよ。いろんな食べ方(たべかた)があるけれど、あるしらべでは、「大学イモ」が1位だよ。

もんめ

### 5 問目 ①ホウセンカ



3年生のホウセンカでした。花は白、ピンク、赤などいろいろ。



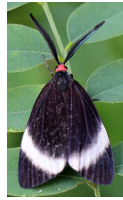
ホウセンカの花

葉の先はとがり、ふちにはぎざぎざ(鋸歯)があるよ。実(み)はじゆくすとさけて、中のたねをはじき飛(と)ばすんだって。名前の由来(ゆらい)は、花の形を鳳凰(ほうおう)に見たてたものだそうです。

古くは花で爪を染めたことから爪紅(ツマベニ)の名もあります。

もんめ

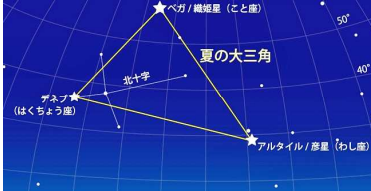
### 6 問目 ③ホタルガ



ガのなかまのマダラガ科ホタルガ。ホタルににているからこの名前。やく50mm、あたまが赤く、はねには1本の白おびがあるよ。チョウと同じように日中飛び回るが、夜のあかりにもよく飛んで来る。幼虫はヒサカキやサカキの葉を食べ、幼虫・成虫ともにとくいな臭(におい)のある体液(たいえき)をだすので鳥はにがて。

もんめ

### 7 問目 ①ベガとアルタイル



今年(ことし)はだめでしたが七夕(たなばた)の7月7日(なつ)がはれたらであえるといわれる織姫星(おりひめぼし)は、こと座のベガ、彦星(ひこぼし)はわし座のアルタイルです。

これに、はくちょう座のデネブをあわせて、夏(なつ)の大三角(だいさんかく)といひます。今、よく見えるから、ぜひ夏休みには見上げてみてね。

もんめ

### 8 問目 ①ヤマボウシ



学校(がっこう)に1本あるハナミズキとまちがえられますが、後(あと)に咲くのがヤマボウシ。



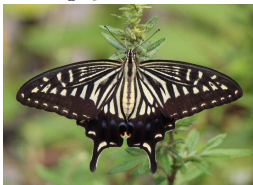
白い頭巾(ずきん)をかぶった山法師(ヤマボウシ)にたとえて名づけられた。花びらのように見えるのは総苞(そうほう)とよばれ、本当の花はその中心にある粒状(つぶじょう)のところ。実は甘みがあり、生食(なましよく)も。



ヤマボウシの実

もんめ

### 9 問目 ②アゲハチョウ



大きな



チョウのだいひょうです。幼虫(ようちゅう)は、ミカンやカラタチの葉(は)をたべる。ミカンの木さえあれば、このチョウがどこからか飛(と)んできて卵(たまご)をうんでいきます。チョウになると花のみつをすう。

もんめ

### 10 問目 ③ナナホシテントウ



このイガイガがじつは、ナナホシテントウムシの幼虫(ようちゅう)でした。



せなかに7つのくろい点(くろい)のなじみ深(ぶか)いテントウムシ。肉食性(にくしょくせい)で、成虫(せいちゅう)・幼虫(ようちゅう)ともにアブラムシを食べるので、畑(はたけ)ではいい虫でもあるよ。

☆こたえいちらんです。どうですか。いくつあっていましたか(^\_^)v

1問	2問	3問	4問	5問	6問	7問	8問	9問	10問
③	②	②	③	①	③	①	①	②	③

