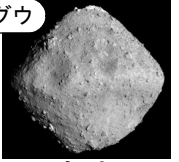




## クイズにちょうせんしてね3!

リュウグウ



10もんのクイズにこたえてください。右下(みぎした)の解答欄(かいとうらん)にこたえをかい、校長室前(こうちょうしまえ)のはこに、7月9日(月)までにいれてね。これまでの理科便りもさんこうになるのがあるよ。(色がわかりにくいので学校ホームページでも見てね)

**1 問目** 1号機につづいて、宇宙で1つ目のミッションに大成功(せいこう)したのはどれでしょうか?



- ①くさがめ2
- ②つばめ2
- ③はやぶさ2

**2 問目** これは何の葉っぱかな?

1年生はわかるはずだよ。まいにち見ているからね!



- ①カボチャ
- ②アサガオ
- ③チューリップ

**3 問目** 学校で食べられる木の実がなったよ。何かな? ピンポンだまぐらいで、今、大きなビンの中につけています。すっぱくな~れ!



- ①イチヨウ
- ②ウメ
- ③モモ

**4 問目** これは何の葉でしょう? 今、ひまわりの学習園(がくしゅうえん)にあるよ。秋(あき)には、おいしい実(み)が、ごろごろほれるよ。



- ①サトイモ
- ②ジャガイモ
- ③サツマイモ

**5 問目** これは何の葉でしょう?

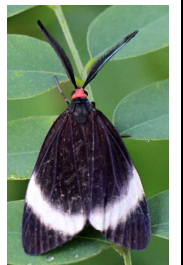
西門(にしもん)あたりで見つけたよ。6年の学習園ではピンクの花も見られたよ。3年生はわかってほしいな。



- ①ホウセンカ
- ②プチトマト
- ③マリーゴールド

**6 問目** これは何でしょうか?

さいきん、ヒラヒラと飛(と)んでいるよ。黒(くろ)い全身(ぜんしん)であたまが赤(あか)くて、何か(なに)にているからこのなまえだよ!



- ①ミスジチョウ
- ②ダイミョウセセリ
- ③ホタルガ

